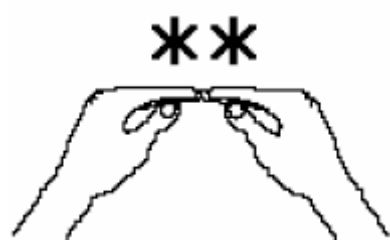


Les symboles
de contact

6 symboles de contact

1. Toucher	*	4. Frapper	#
2. Pincer	+	5. Brosser	⊙
3. Au milieu	*	6. Glisser	@



ASL: MORE
(plus)



ASL : SCHOOL
(école)

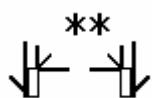


Contact
« toucher »

Le **contact par le toucher** est écrit avec une astérisque

« **Toucher** » se définit par un contact doux (léger) entre la main et une autre partie du corps.

Contact « toucher »



CONTACT



SOURD



Contact «pincer»

Le contact « pincer » est écrit avec un signe plus.

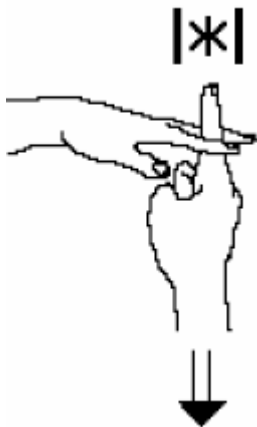
« Pincer » se définit par le fait que la main saisisse (prenne) une partie du corps ou un bout du vêtement



BOUCLE D'OREILLE



AMI



Contact « entre »

Le contact « entre » s'écrit avec une astérisque entre deux lignes.

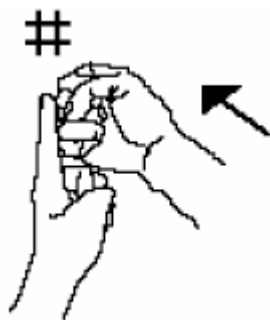
« Entre » se définit par le fait qu'il y ait contact entre deux parties du corps, normalement entre les doigts.



ASL: DISAPPEAR
(disparaître)



ETATS-UNIS



Contact « frapper »



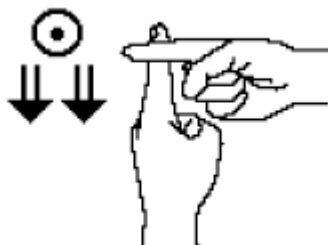
ASL: HIT
(frapper)



ASL: CLAP
(applaudir)

Le « contact frapper» s'écrit avec deux lignes croisant deux autres lignes

Le « contact frapper» se définit comme l'entrée en contact brusque avec une surface.



Contact « brosser »



ASL: EXCUSE ME



ASL: MONTHLY
(chaque mois)

Le contact « brosser » est écrit avec un cercle contenant un point noir au centre.

« Brosser » se définit par un mouvement qui a d'abord contact puis s'éloigne de la surface.

Contact « brosser »



NE PAS AIMER



DICTIONNAIRE



NOIR



Contact « glisser »

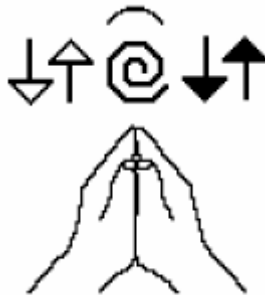


ASL: COFFEE
(café)



ASL: CHOCOLATE
(cacao)

Le **contact « glisser » circulaire** est écrit avec un symbole de spirale. Il se définit par un contact qui bouge en cercle, et qui reste en contact avec la surface.



Lorsque le symbole de contact glisser est **associé à une flèche**, il bouge en ligne droite (pas en cercle) dans la direction indiquée par la flèche.



ASL: NEAT
(gentil)



ASL: EAGER
(appliqué)

Contact « glisser »



FAIM



SALLE DE BAINS



FILLE



**Mouvements
des doigts**

6 symboles pour les doigts

- | | |
|---|---|
| ● | 1. Articulation centrale (médiane) se ferme |
| ○ | 2. Articulation centrale s'ouvre |
| ∨ | 3. Articulation main-doigt se ferme |
| ∧ | 4. Articulation main-doigt s'ouvre |
| ⋈ | 5. Articulations s'ouvrent et se ferment ensemble |
| ⋈ | 6. Articulation s'ouvrent et se ferment alternativement |
-



Articulation centrale (médiane)



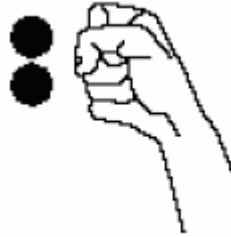
Les mouvements de **l'articulation médiane du doigt** sont notés avec de petits points.



Articulation main-doigt



Les mouvements de **l'articulation main-doigt** sont notés avec des pointes de flèches.



**Articulation centrale
(médiane)
se ferme**

Lorsque l'articulation médiane du doigt se ferme (se plie en dedans ou en bas) ce **mouvement de fermeture du doigt** est écrit avec un **point noir**. Le point est placé près de l'articulation du doigt qui fait le mouvement. Deux points symbolisent deux fermetures.



EAU

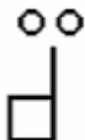


CITRON

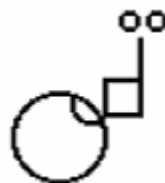


**Articulation centrale
(médiane)
s'ouvre**

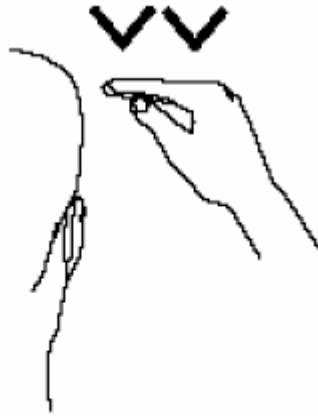
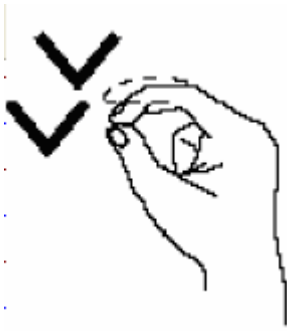
Lorsque l'articulation médiane du doigt s'ouvre (se déplie vers l'extérieur ou le haut) ce **mouvement d'ouverture du doigt** est écrit avec un **point évidé**. Le point est placé près de l'articulation du doigt qui fait le mouvement. Deux points symbolisent deux ouvertures.



ASL: ELEVEN
(onze)



ASL: UNDERSTAND
(comprendre)



Articulation main-doigt se ferme

Lorsque l'articulation main-doigt se ferme (se plie en dedans ou en bas) ce **mouvement de fermeture de l'articulation main-doigt** est écrit avec un **petite flèche** qui pointe vers le bas. La flèche est placée près de l'articulation du doigt qui fait le mouvement. Deux flèches symbolisent deux fermetures.



ASL: TWENTY
(vingt)



ASL: BOY
(garçon)



Articulation main-doigt fermée

Lorsque l'articulation main-doigt s'ouvre (se déplie vers l'extérieur ou le haut) ce **mouvement d'ouverture de l'articulation main-doigt** est écrit avec une **petite flèche** qui pointe vers le haut. La flèche est placée près de l'articulation du doigt qui fait le mouvement. Deux flèches symbolisent deux ouvertures.



ASL: SEND
(envoyer)



ASL: SEND SEND
(envoyer envoyer)



Articulation main-doigt s'ouvre et se ferme

Les doigts bougent ensemble dans la même direction, comme une unité. Les articulations main-doigt s'ouvrent et se ferment (se plient en bas et en haut). Ce **mouvement de fermeture ouverture des articulations main-doigt** est écrit avec une série (ligne) de petites flèches pointant en bas et en haut.



ASL: GOODBYE
(au revoir)



ASL: WHY
(pourquoi)



Articulation main-doigt alternée

Les doigts ne bougent pas ensemble à l'unisson. Au contraire ils bougent dans des directions opposées. L'un bouge vers le haut l'autre vers le bas. Ceci est nommé « **alterné** ». Le symbole pour noter ce **mouvement alterné des articulations main-doigts** est une double ligne de petites flèches pointant vers le haut et vers le bas.



ASL: FINGERSPELLING
(dactylogogie)



ASL : TYPING
(taper a la machine)



**Mouvements
droits**

Plan vertical

Le plan vertical est parallèle au mur en face de nous



Plan horizontal

Le plan horizontal est parallèle au plancher

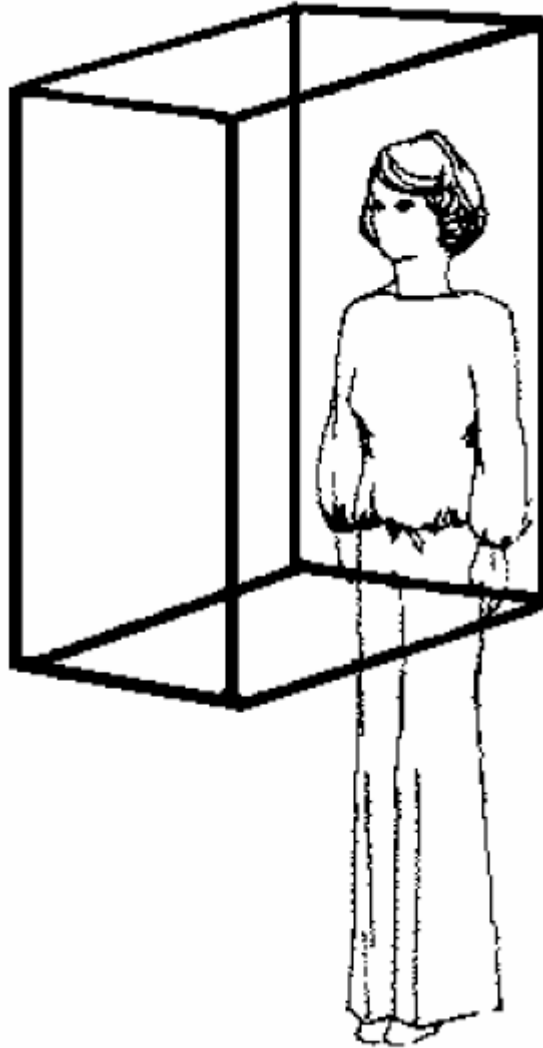


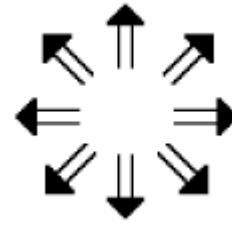
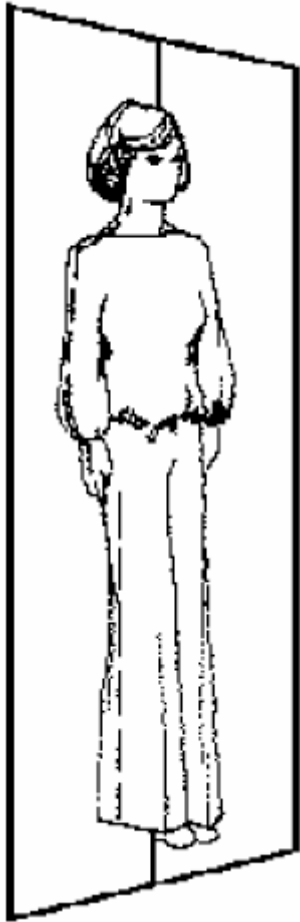
L'espace de signation

L'espace de signation est la zone dans laquelle vous bougez pendant que vous signez. C'est la distance que vous pouvez atteindre devant, à côté et en-dessus de vous. L'espace de signation vous suit où que vous alliez.

Pensez à votre espace de signation comme à une pièce. Elle a un mur avant un mur arrière, un plafond et un plancher. Elle est divisée en plans. Un plan est une surface plane imaginaire qui délimite votre espace de signation.

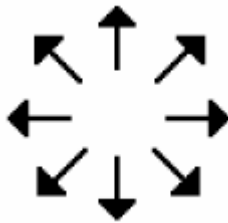
Il y a deux plan utilisés dans SW : Le plan vertical et le plan horizontal. Le plan vertical est parallèle au mur en face et derrière nous ; le plan horizontal est parallèle au plancher et au plafond. Tous les mouvements de SW se réfèrent à ces deux plans.





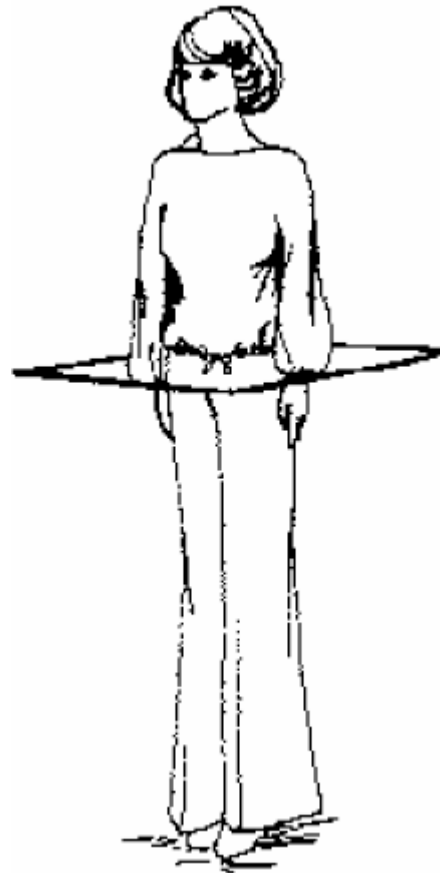
Plan vertical

Le plan vertical coupe le corps de part et d'autre comme une porte. Les mouvements parallèles au plan vertical sont les mouvements vers le haut et vers le bas. Ils sont écrits avec des doubles flèches.

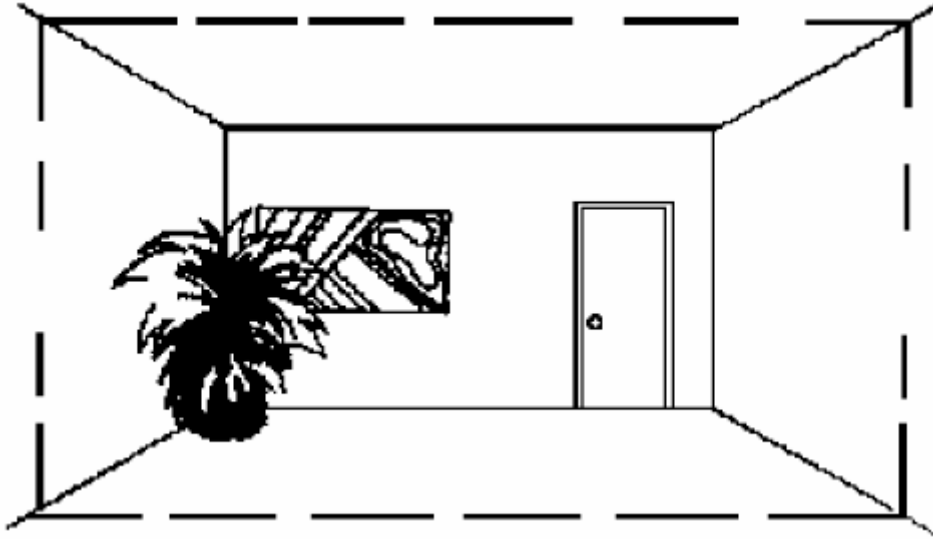


Plan horizontal

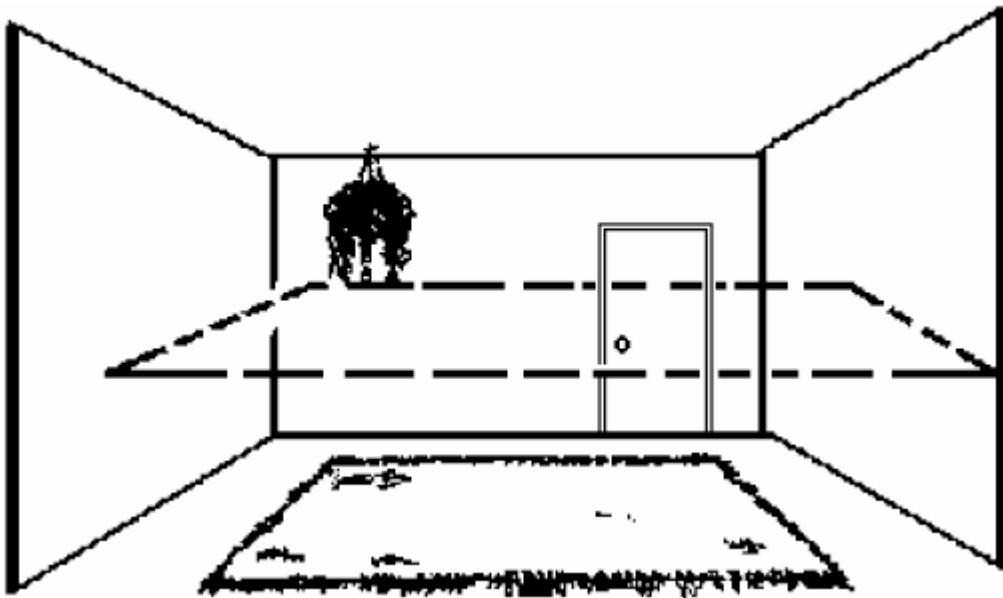
Le plan horizontal coupe le corps d'avant en arrière comme le plateau d'une table. Les mouvements parallèles au plan horizontal sont les mouvements vers l'avant et vers l'arrière. Ils sont écrits avec des flèches simples.



Les plans

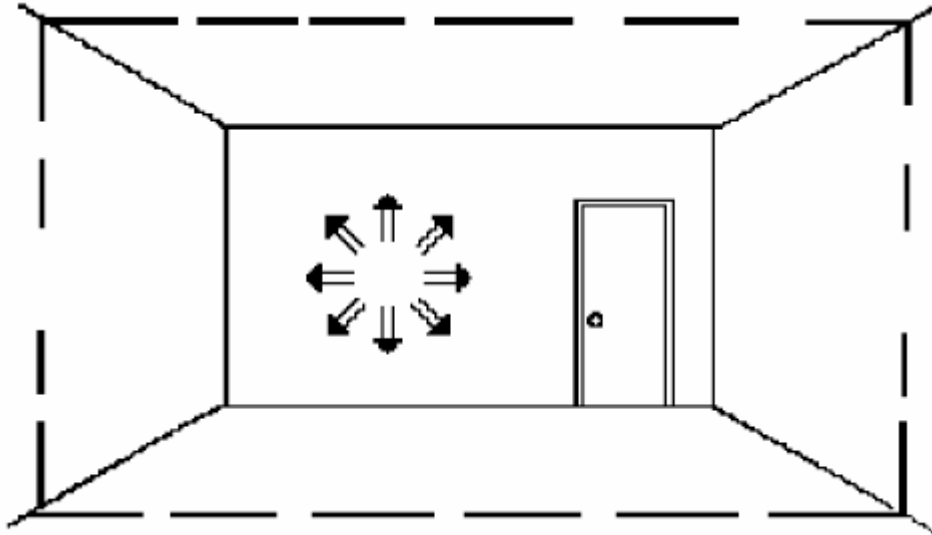


Plan vertical

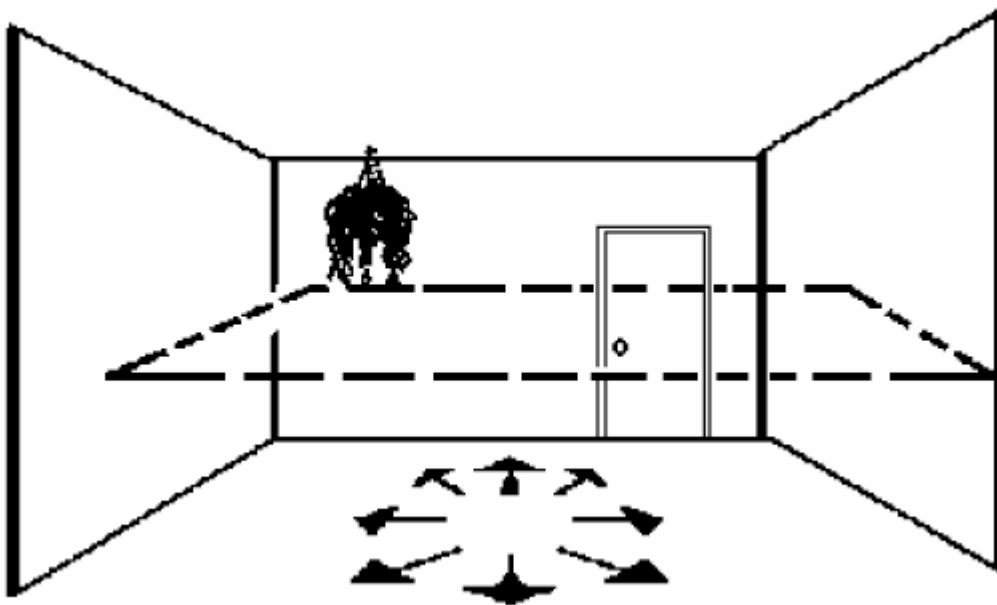


Plan horizontal

Les plans

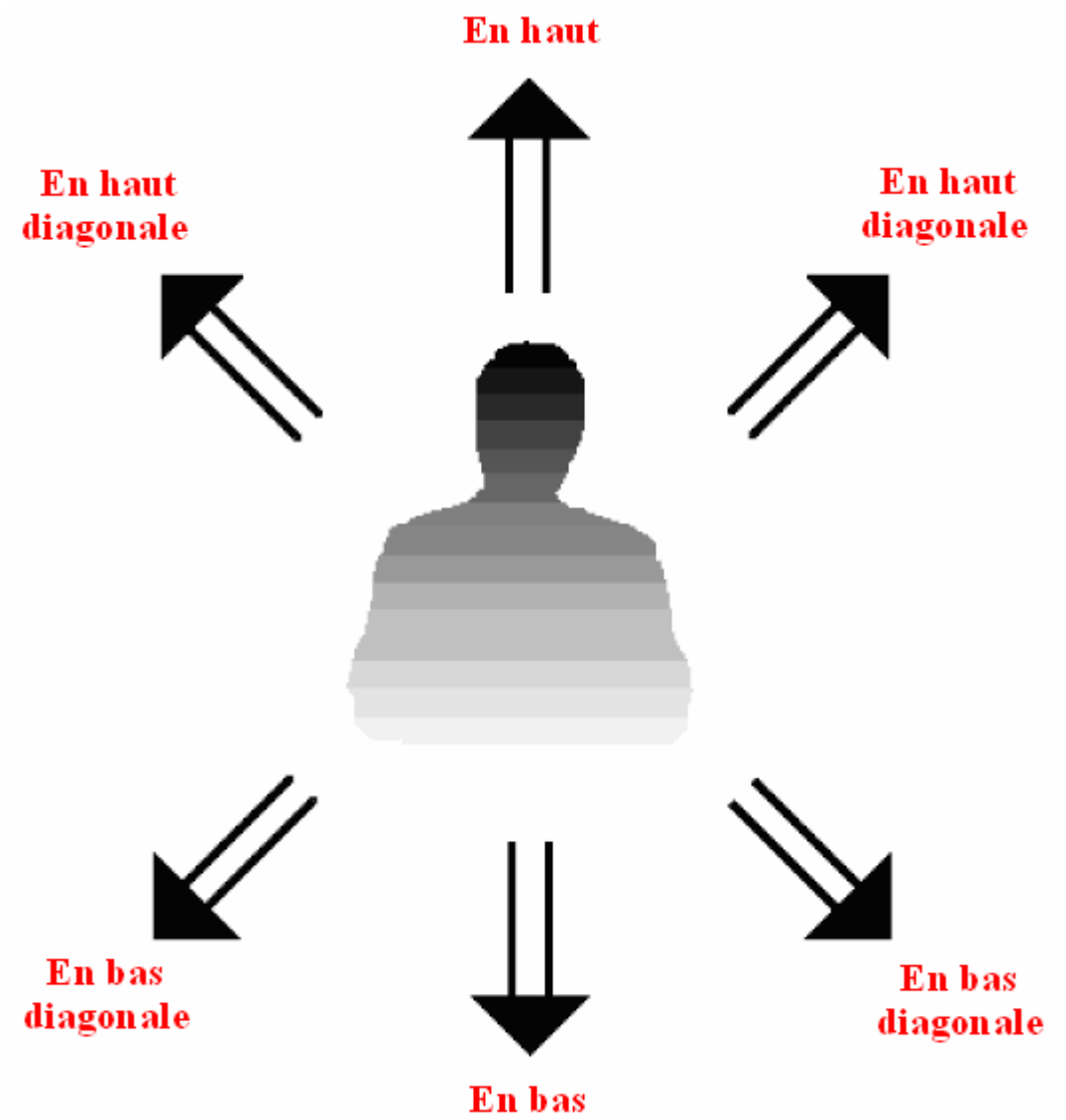


Plan vertical
Doubles flèches

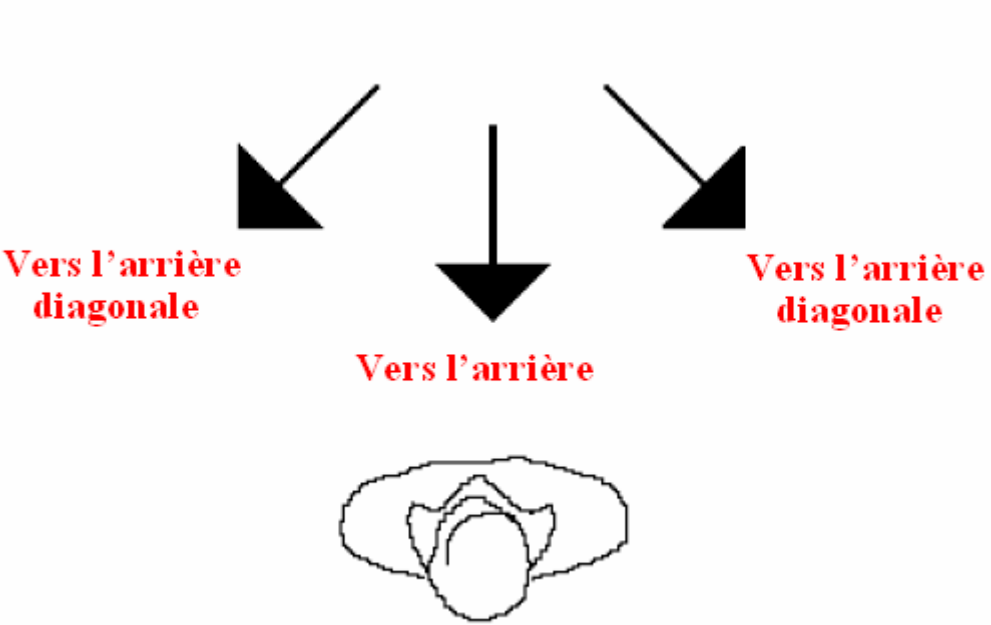
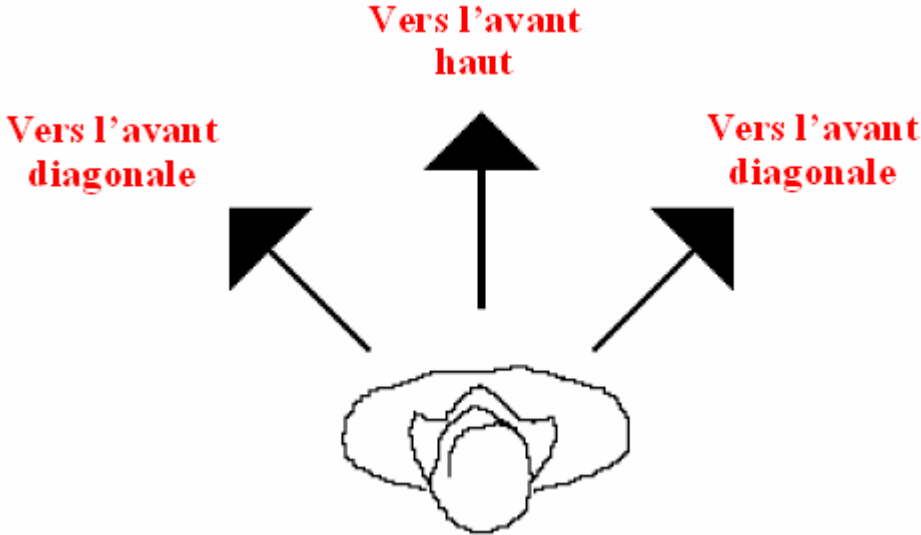


Plan horizontal
Flèches simples

Les mouvements vers le haut et vers le bas

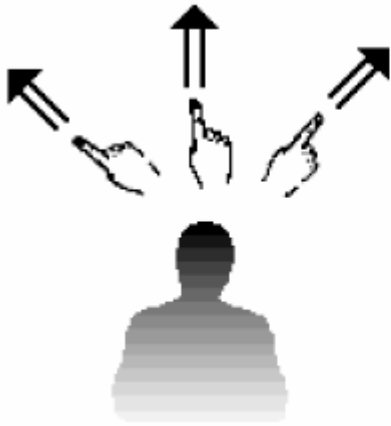


Les mouvements vers l'avant et vers l'arrière

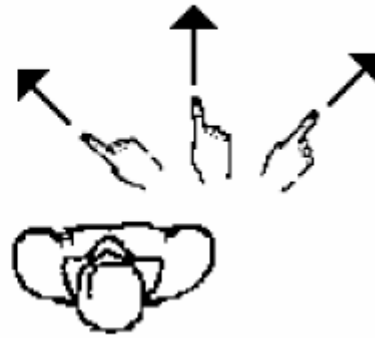


Les mouvements de la main droite

Une pointe de flèche noire



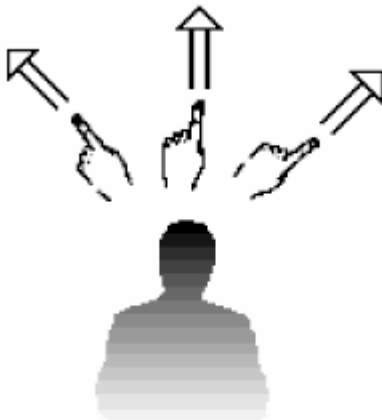
Vue frontale



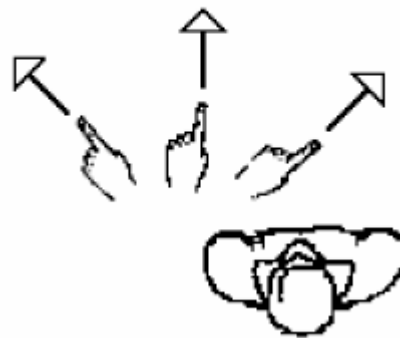
Vue supérieure

Les mouvements de la main gauche

Une pointe de flèche blanche (évidée)



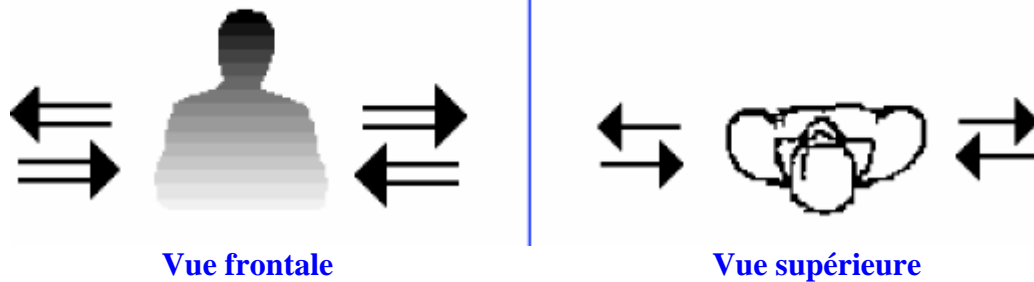
Vue frontale



Vue supérieure

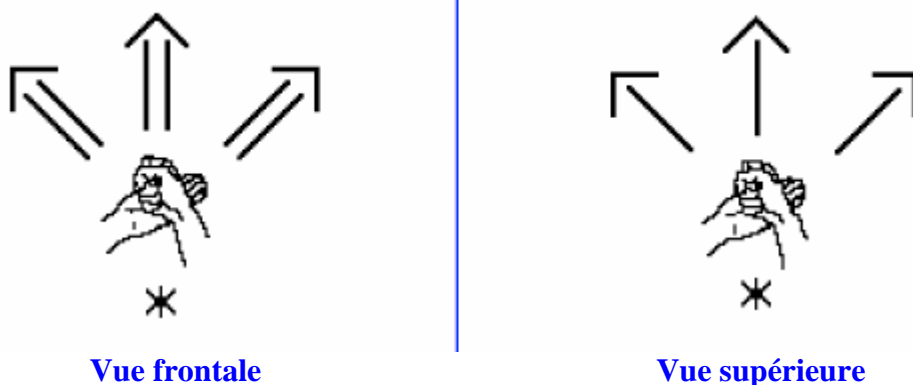
Les mouvements vers le côté

Les mouvements vers le côté peuvent être vus soit du point de vue frontal soit du point de vue supérieur. Ils peuvent être écrits soit avec les flèches doubles ou avec les flèches simples.

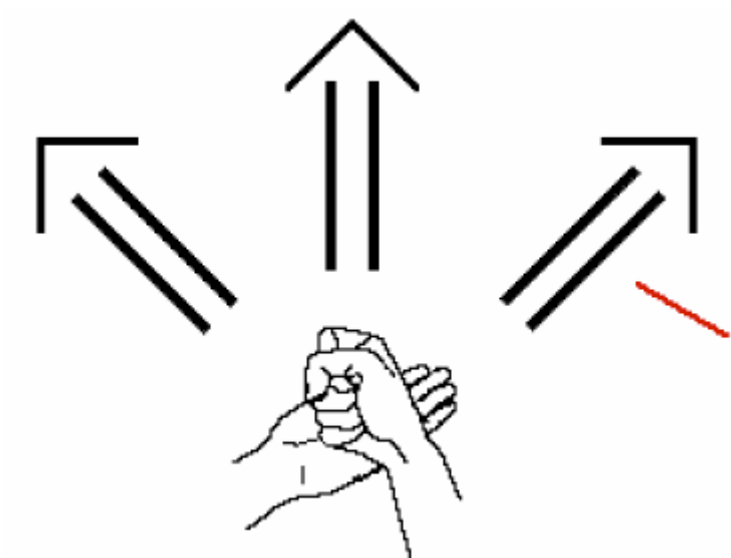


Les deux mains bougent à l'unisson

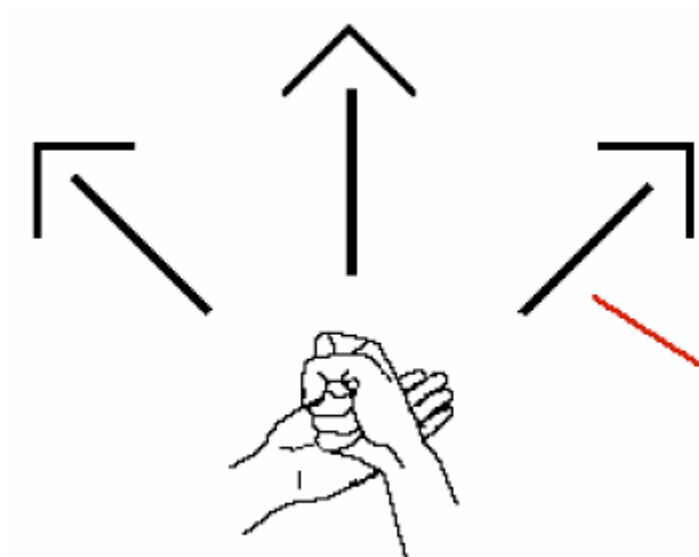
Lorsque les deux mains sont en contact et bougent ensemble dans la même direction, elles bougent à l'unisson (une unité). Le mouvement est à la fois de la main gauche et de la main droite. Ceci est noté à l'aide d'une pointe de flèche neutre, qui n'est ni noire ni blanche (évidée).



Ne confondez pas ce type de flèches:



les flèches doubles signifient
que le mouvement est vers le
HAUT



les flèches simples signifient
que le mouvement est vers
l'**AVANT**



Mouvements droits



En haut ou en bas



Une flèche double signifie qu'il s'agit d'un mouvement droit vers le haut ou vers les bas parallèle au mur vertical. Le mouvement est plat par rapport à la partie verticale de votre corps.

ASL: TEMPERATURE
(température)

ASL: DISAPPEAR
(disparaître)



Mouvements droits



Vers l'avant ou vers l'arrière



Une flèche simple signifie qu'il s'agit d'un mouvement droit vers l'avant ou vers l'arrière, parallèle au plancher. Vous regardez vers le bas, par dessus votre mouvement .

ASL: EXCUSE ME
(excuse)

MOTIVATION

Mouvements vers le haut ou vers le bas

Les mouvements vers le haut ou vers le bas sont parallèles avec le plan vertical. Ils sont écrits avec des **doubles flèches** :



Plan vertical droit
Mouvement du coude



Plan vertical « flex »
Mouvement du poignet



Plan vertical double
Petit mouvement rapide.



Plan vertical « nod »
Petit mouvement rapide



Plan vertical croisé
Croise d'un côté puis de l'autre



Plan vertical triple
Petit mouvement rapide.



Plan vertical « nod » & demi
Petit mouvement rapide



Plan vertical « toit »
Doit en diagonale



Plan vertical coin
coin droit



**Plan vertical « vu »
(correction)**
Diagonale- coin- droit



Plan vertical « boîte »
Droit- coin- droit



Plan vertical « zigzag »
Droit - coin- diagonale



Plan vertical « pics »
Pointes de montagnes



Plan vertical « rotation »
Droit avec rotation



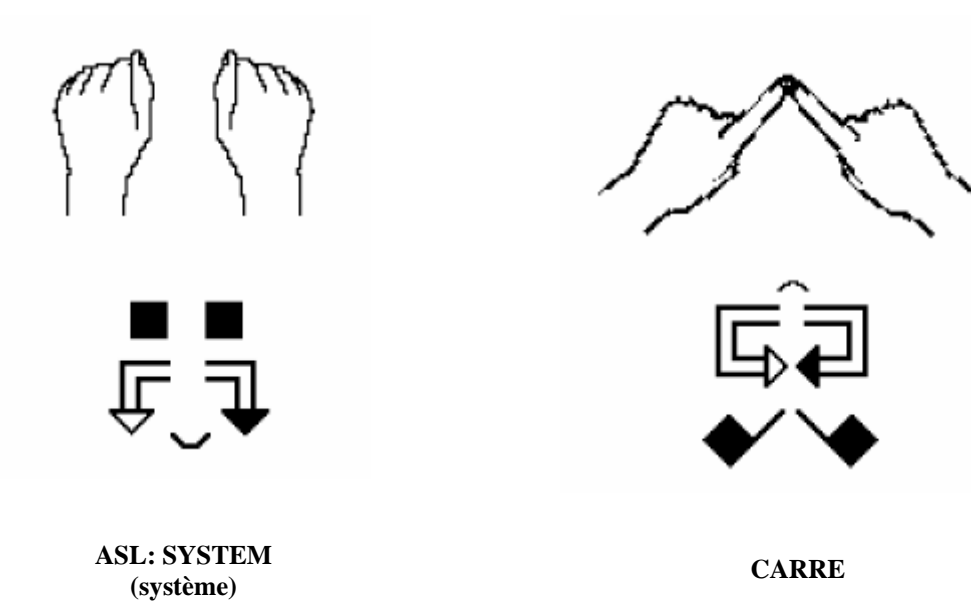
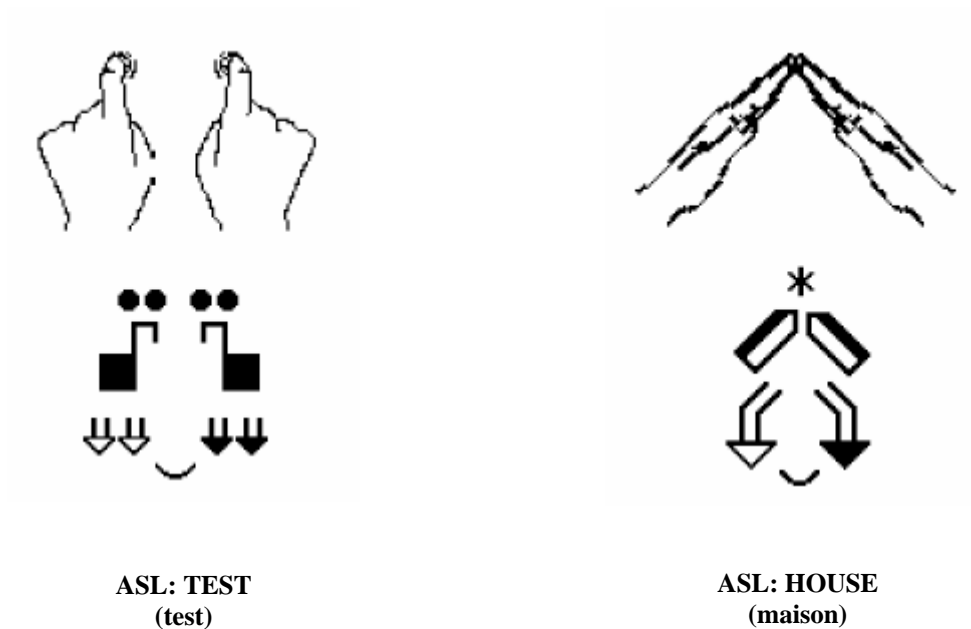
**Plan vertical « rotation
rotation »**
Droit avec rotation



**Plan vertical rotation
croisée**
Droit avec rotation

Flèches droites vers les haut et vers le bas

Mouvements parallèles avec le plan vertical



Mouvements vers l'avant et vers l'arrière

Les mouvements vers l'avant et vers l'arrière sont parallèles avec le plancher. Ils sont notés avec des **flèches simples**



Plan horizontal droit
Mouvement du coude



Plan horizontal flex
Mouvement du poignet



Plan horizontal double
Petit mouvement rapide.



Plan horizontal « nod »
Petit mouvement rapide



Plan horizontal croisé
Croise d'un côté puis de l'autre



Plan horizontal triple
Petit mouvement rapide.



Plan horizontal « nod » & demi
Petit mouvement rapide



Plan horizontal « virage »
Diagonale droit



Plan horizontal « coin »
Droit - coin



Plan horizontal « vu » (corrections)
Diagonale- coin- droit



Plan horizontal «boîte »
Droit - coin- droit



Plan horizontal « zigzag »
Droit - coin- diagonale



Plan horizontal « pics »
Pointes de montagnes



Plan horizontal « rotation »
Droit avec rotation



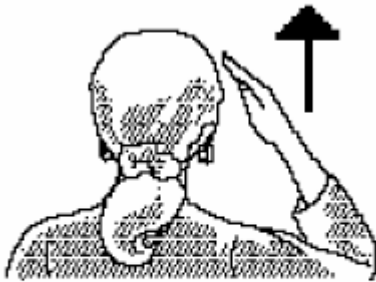
Plan horizontal « rotation rotation »
Droit avec rotation



Plan horizontal rotation croisée
Droit avec rotation

Flèches droites vers l'avant et vers l'arrière

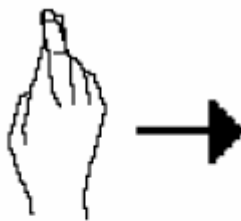
Mouvements droits parallèles avec le plancher



ASL: HELLO
(allô)



ASL: NOTHING
(rien)



ASL: RIGHT (direction)
(à droite)



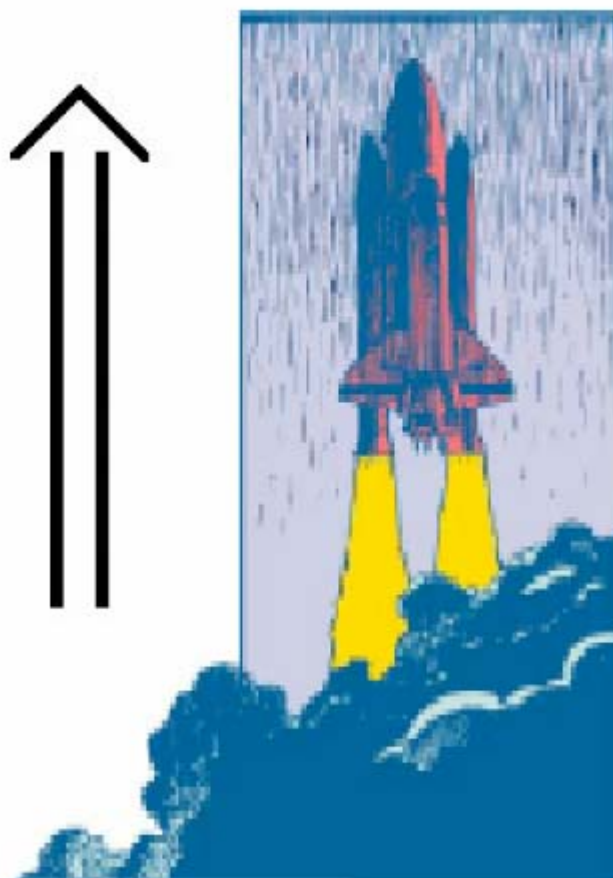
ASL: ASK A QUESTION
(poser une question)

Écriture des mouvements sur les plans diagonaux

Revoyons ce que nous avons déjà appris!

L'écriture des mouvements est basée sur des plans imaginaires qui coupent l'espace. Le plan qui est parallèle au mur vertical est le plan vertical. Les mouvements vers le haut et vers le bas sont parallèles au mur vertical. Ils sont écrits avec des flèches doubles.

Imaginez une navette spatiale qui s'élève tout droit vers le haut. Les mouvements vers le haut sont écrits avec des flèches doubles.

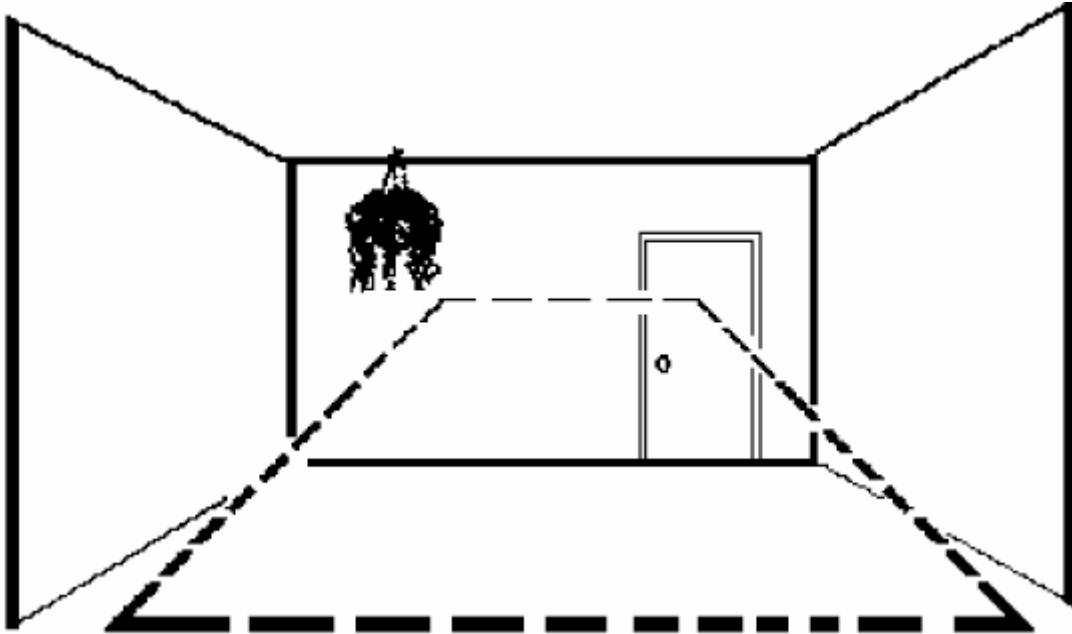


Le plan qui est parallèle au plancher est le plan horizontal. Les mouvements vers l'avant et vers l'arrière sont parallèles au plancher. Ils sont écrits avec des flèches simples. Imaginez conduire une voiture. Le mouvement vers l'avant est noté avec une flèche simple.



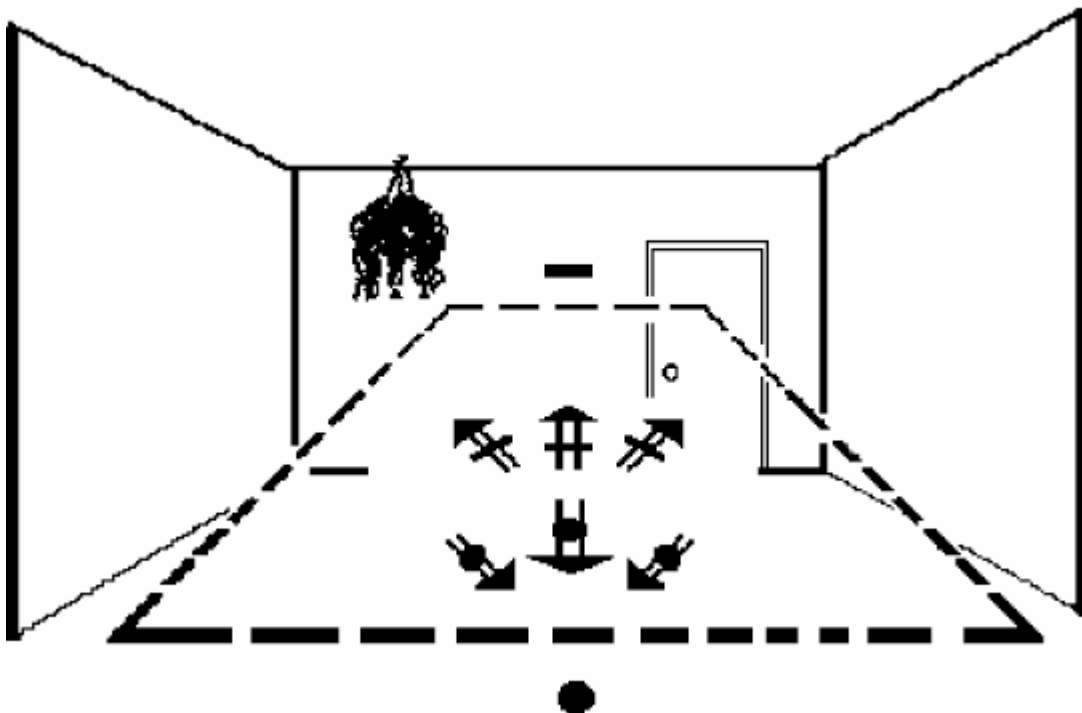
Le plan diagonal

L'espace est également divisé en plans diagonaux. Le **plan diagonal vers le haut** commence en bas vers vos pieds et s'étend jusqu'en haut du mur vertical. Le mouvement est à la fois vers l'avant et vers le haut.



Diagonale vers l'avant ou vers l'arrière

Une barre horizontale signifie que cela s'éloigne de votre poitrine.
Un point signifie que cela se rapproche de votre poitrine.



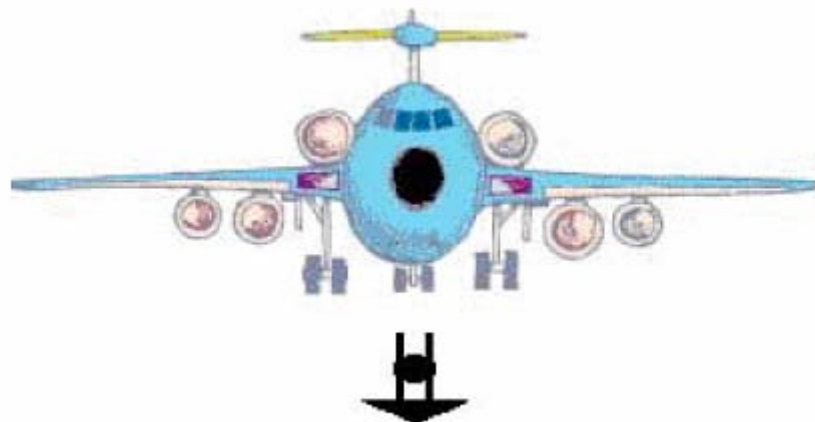
Mouvement diagonal vers l'avant et vers le haut

Imaginez un avion qui décolle, se dirigeant vers l'horizon. Le **mouvement diagonal vers l'avant et le haut** est noté avec une flèche double. Une ligne horizontale, représentant l'horizon, coupe la base de la flèche.



Mouvement diagonal vers l'arrière et vers le bas

Imaginez un avion arrivant pour un atterrissage se rapprochant de vous. Le **mouvement diagonal vers l'arrière et le bas** est noté avec une flèche double. Un point noir est noté sur la base de la flèche. Le point noir représente le nez de l'avion qui vient vers vous.



Ne confondez pas ces flèches



Vers le haut



Vers le haut et
l'avant diagonale



Vers l'avant

Ne confondez pas ces flèches



Vers le bas



Vers l'arrière et
le bas diagonale



Vers l'arrière



**Les mouvements
circulaires**

Les mouvements circulaires vers le haut et vers le bas

Les mouvements vers le haut et vers le bas sont parallèles au mur vertical. Ils sont écrits avec des **flèches doubles**.

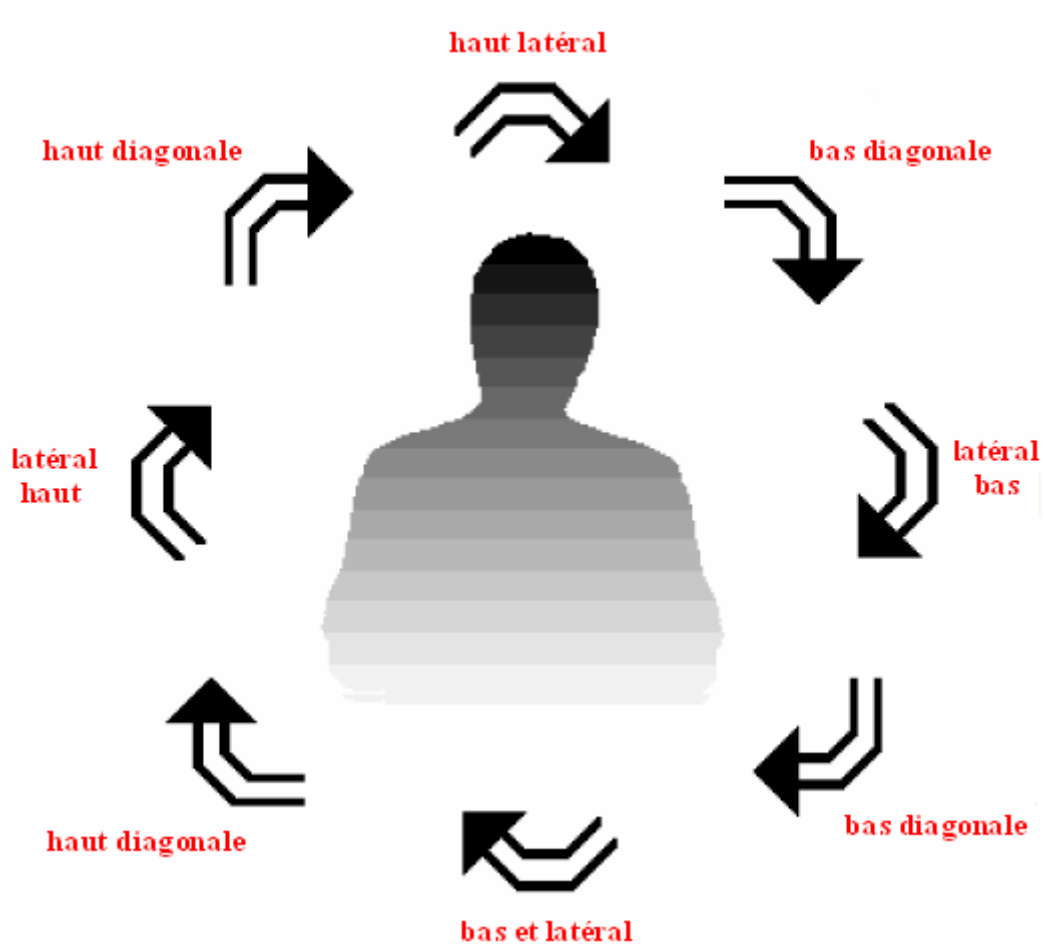


1. Circulaire haut latéral (de côté)

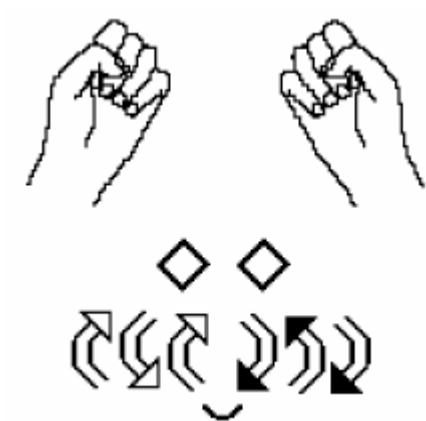
2. Circulaire haut – haut

3. Circulaire haut – bas – haut

4. Circulaire haut-looping- haut



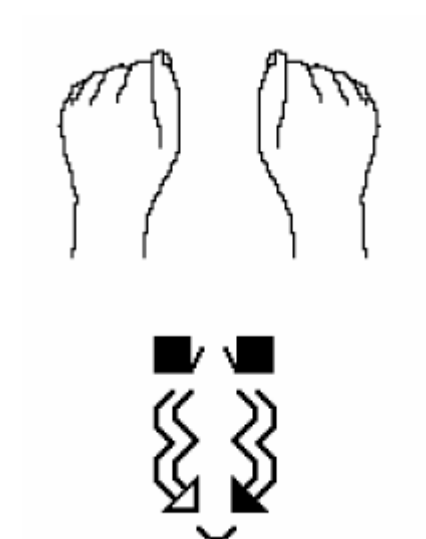
Les flèches circulaires vers le haut ou vers le bas



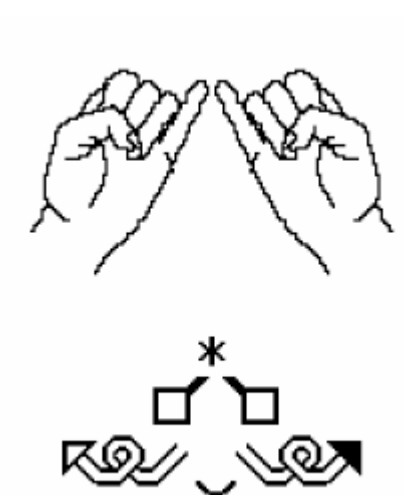
ASL: DRIVE
(conduire)



ASL: BUT
(mais)



ASL: SHAPE
(forme)



ASL: SPAGHETTI
(spaghetti)

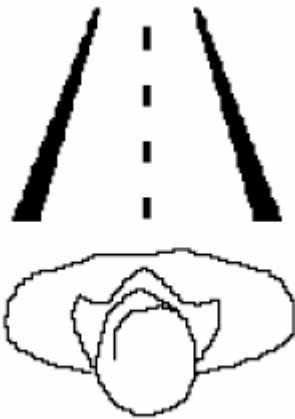
Mouvements circulaires par-dessus avant ou par-dessus arrière

Les mouvements par-dessus avant sont parallèles avec le plancher, ils sont donc écrits avec une **flèche simple**.

La partie la plus fine signifie **loin** du corps



La partie large et foncée signifie **proche** du corps.



La perspective de la proximité et de l'éloignement

C'est comme quand on regarde une route la partie proche est plus large et plus foncée.



1. Vers l'avant - par dessus



2. Vers l'avant - par dessus – par dessus



3. Vers l'avant – looping – par-dessus



4. Vers l'avant – par-dessus – par-dessous



5. Vers l'arrière – par-dessus



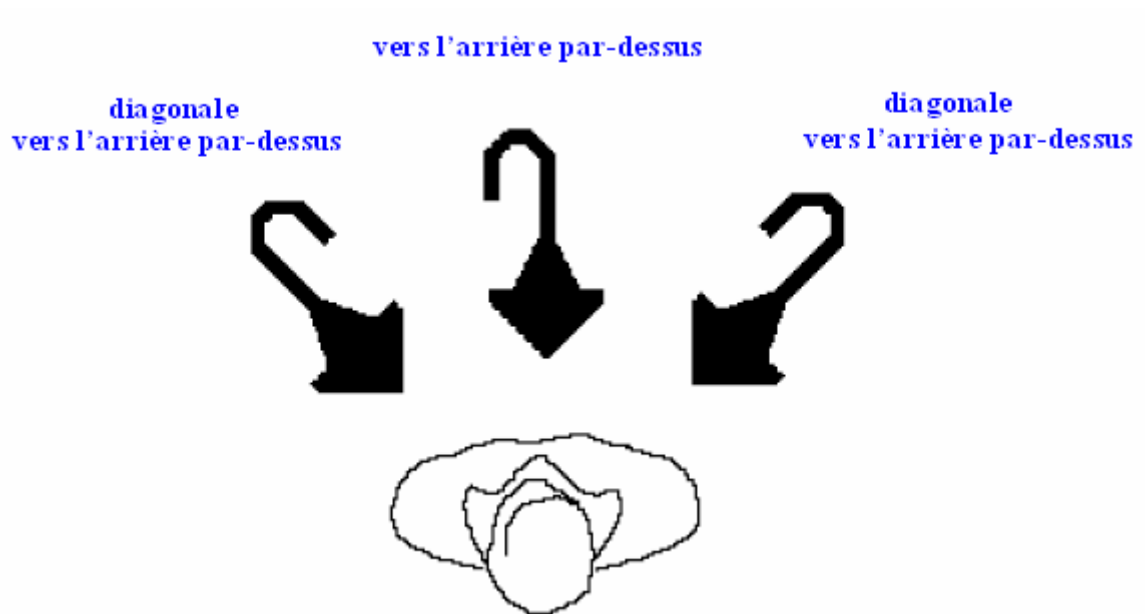
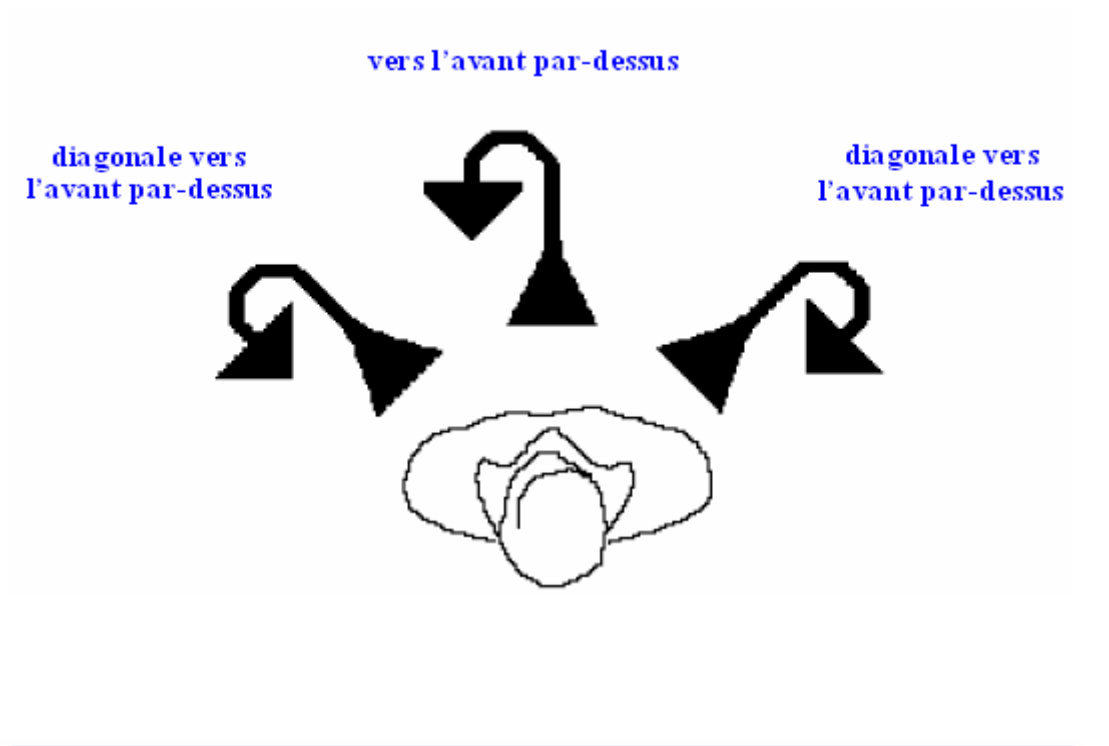
6. Vers l'arrière – par-dessus – par-dessus



7. Vers l'arrière – looping – par-dessus



8. Vers l'arrière – par-dessous – par-dessus



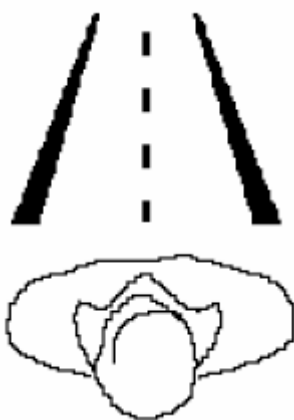
Les mouvements par-dessous vers l'avant ou vers l'arrière

Les mouvements vers l'avant ou vers l'arrière sont parallèles avec le plancher. Ils sont écrits avec une **flèche simple**.

La partie la plus fine signifie **loin** du corps



La partie large et foncée signifie **proche** du corps.



La perspective de la proximité et de l'éloignement

C'est comme quand on regarde une route la partie **proche** est plus large et plus foncée.



1. Vers l'avant – par-dessous



2. Vers l'avant - par-dessous – par dessous



3. Vers l'avant – looping – par-dessous



4. Vers l'avant – par-dessous – par-dessus



5. Vers l'arrière – par-dessous



6. Vers l'arrière – par-dessous – par-dessous



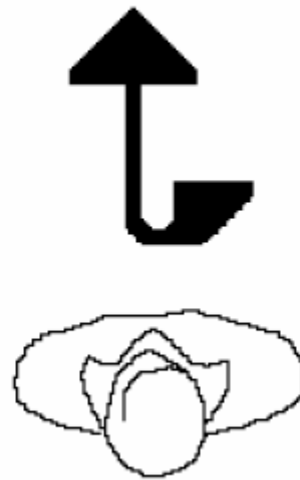
7. Vers l'arrière – looping – par-dessous



8. Vers l'arrière – par-dessus – par-dessous

vers l'avant par-dessous

diagonale
vers l'avant par-dessous

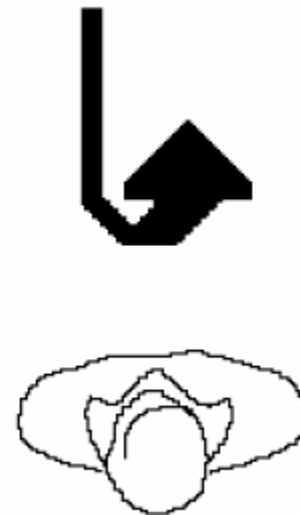


diagonale
vers l'avant par-dessous



vers l'arrière par-dessous

diagonale
vers l'arrière par-dessous



diagonale
vers l'arrière par-dessous



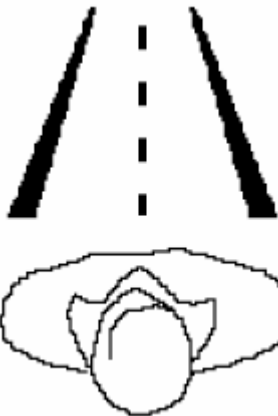
Mouvement latéral circulaire vers l'avant ou vers l'arrière

Le mouvement est parallèle avec le plancher. Il est écrit avec une **flèche simple**.

La partie la plus fine signifie **loin** du corps



La partie large et foncée signifie **proche** du corps



La perspective de la proximité et de l'éloignement

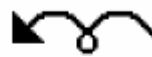
C'est comme quand on regarde une route la partie **proche** est plus large et plus foncée.



1. Vers l'avant - latéral



2. Vers l'avant - latéral - latéral



3. Vers l'avant - looping - latéral



4. Vers l'avant - latéral - vers l'arrière - latéral



5. Vers l'arrière - latéral



6. Vers l'arrière - latéral - latéral

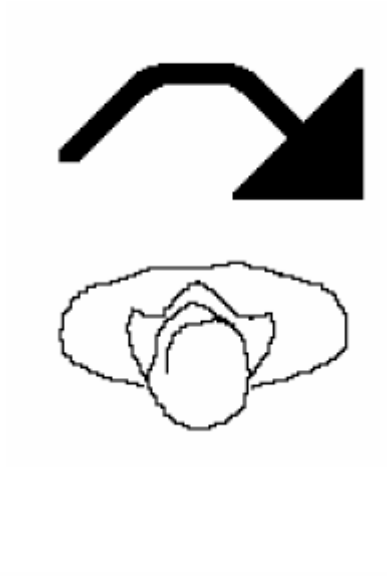


7. Vers l'arrière - looping - latéral

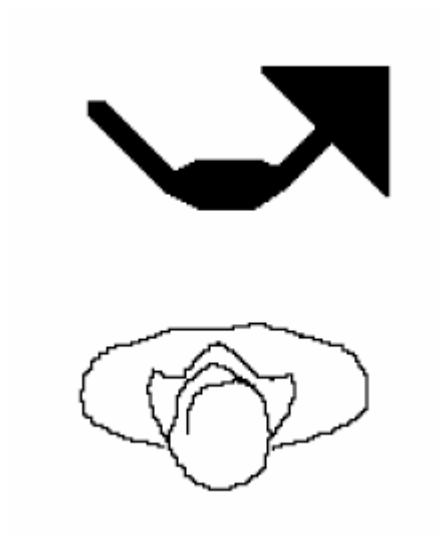


8. Vers l'arrière - latéral - vers l'avant - latéral

Vers l'avant latéral



Vers l'arrière latéral



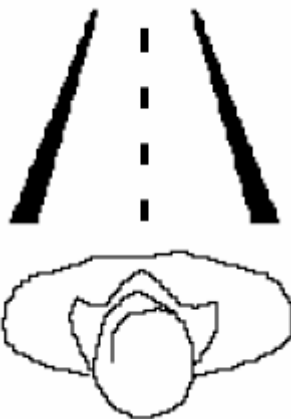
Les mouvements circulaires latéral-avant-latéral ou latéral-arrière-latéral

Le mouvement est parallèle avec le plancher. Il est écrit avec une **flèche simple**.

La partie la plus fine signifie **loin** du corps



La partie large et foncée signifie **proche** du corps.



La perspective de la proximité et de l'éloignement

C'est comme quand on regarde une route la partie proche est plus large et plus foncée.



1. Latéral – avant – latéral



2. Latéral – avant – latéral double



3. Latéral – avant - latéral looping



4. Latéral – avant – latéral – serpent



5. Latéral – arrière - latéral



6. Latéral – arrière - latéral double

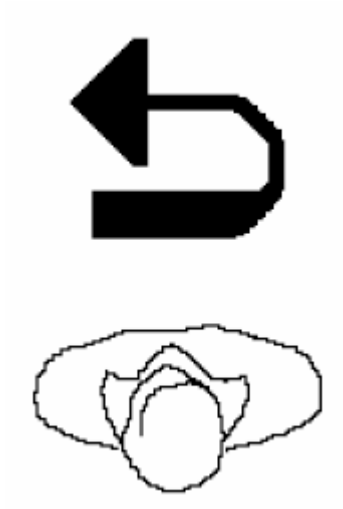


7. Latéral – arrière - latéral looping

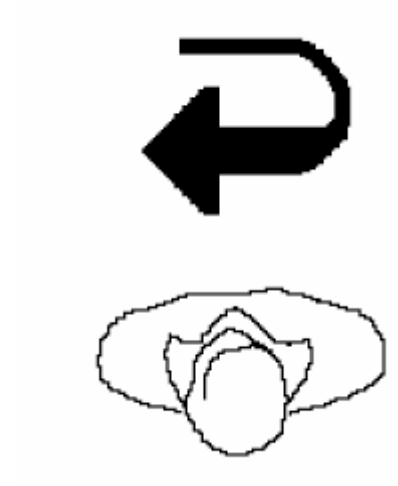


8. Latéral – arrière - latéral - serpent

Latéral – avant - latéral



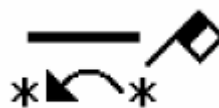
Latéral – arrière – latéral



Les flèches circulaires vers l'avant ou vers l'arrière

Les courbes sont parallèles avec le plancher

ASL: ACROSS
(à travers)



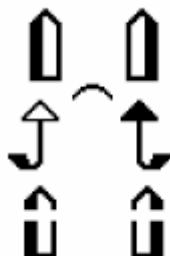
ASL: WE
(nous)

ASL: GRANDMOTHER
(grand-maman)



ASL: US (nous)

ASL: ALLOW
(permettre)



ASL: WORKSHOP
(séminaire)

ASL: ANNOUNCE
(annoncer)



ASL: AREA
(aire)